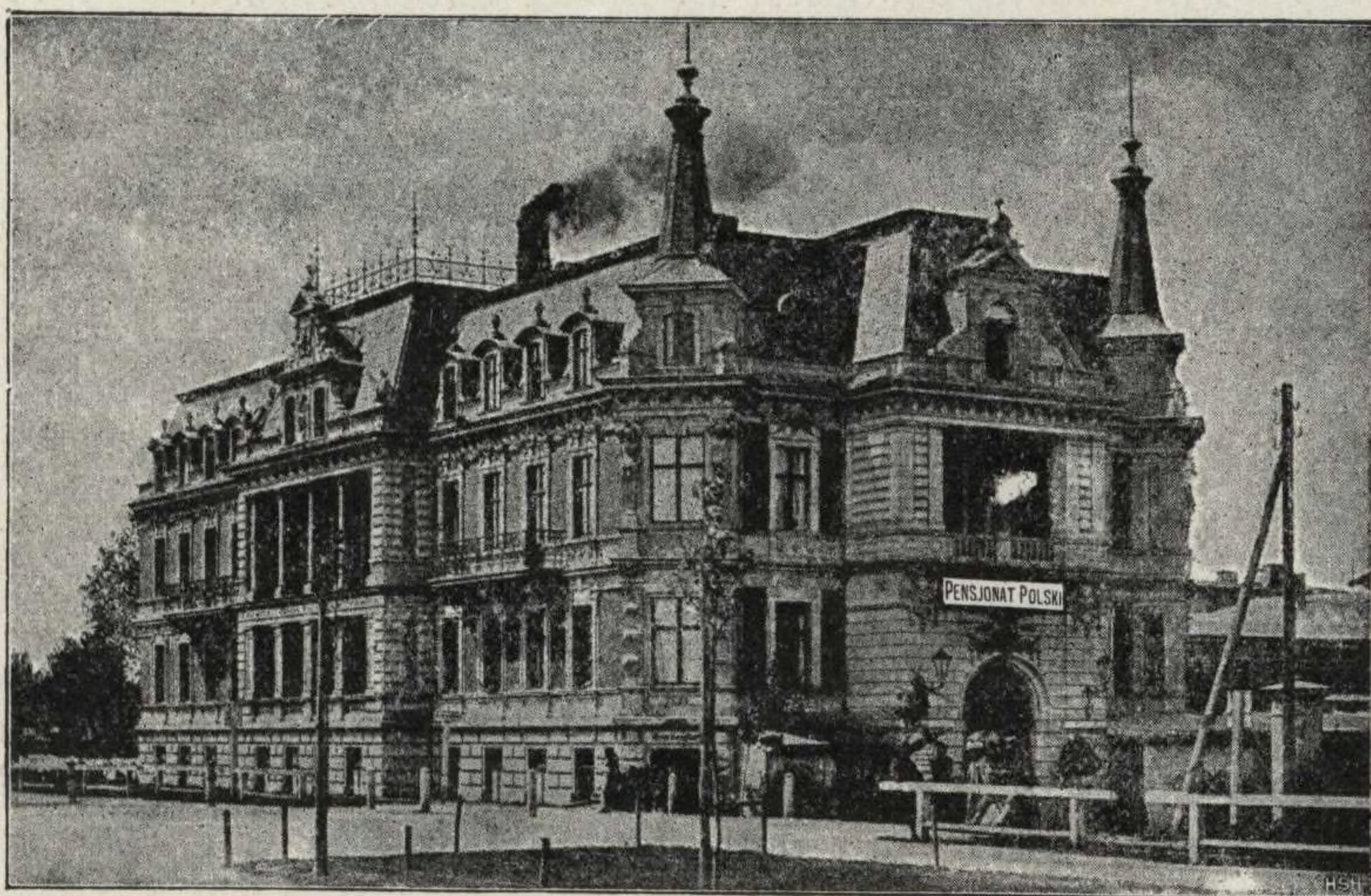


# *Pensjonat polski w Kołobrzegu*

*Kazimierzowej Koszutskiej i Emilji Sypniewskiej*

□ — □ *Promenada 26.* □ — □



*Z pensjonatem połączony jest*

*Zakład kąpielowy posiadający własne 5<sup>0</sup>/<sub>0</sub> źródło solankowe,*

*zawierające obok solanki żelazo, jod i brom.*

*W zakładzie pobierać też można kąpiele borowinowe naturalne, kąpiele świetlne, elektryczne, kwasowęglowe, iglicowe, hydropatję i mięsienie oraz inhalacje według przepisu lekarskiego.*

*W zakładzie ordynuje Dr. Stefan Kramsztyk, lekarz chorób dziecięcych.*

*Blizsze szczegóły na drugiej stronie.*

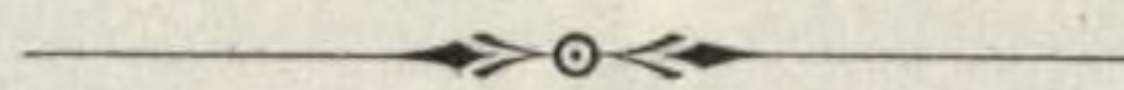


# Pensjonat

urządzony jest higienicznie, posiada wodociągi i kanalizację, oświetlenie gazowe i elektryczne  
położony jest w pięknej i cienistej alei, nieopodal wybrzeża.

Pokoje są obszerne i ładnie umeblowane, posiadają przeważnie balkony i loggie.

Dla dzieci przybywających bez odpowiedniej opieki, ta ostatnia może być dostarczoną przez pensjonat, o ile w swoim czasie zostanie on przez osoby interesowane zawiadomiony.



## *Cena mieszkania wraz z utrzymaniem*

zależy od położenia i wielkości pokoju, oraz od liczby łóżek. Utrzymanie bez mieszkania wynosi  
dla osoby dorosłej 4,50 mk., dla dziecka 3,00 mk.

## *Utrzymanieienne składa się*

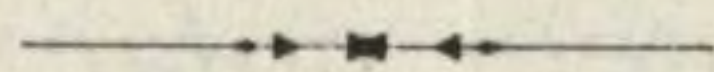
z śniadania: herbata, kawa, kakao, mleko, pieczywo, masło, miód;

obiadu: z czterech dań i czarnej kawy;

podwieczorku: herbata, kawa, kakao, mleko, pieczywo, masło, miód;

kolacyi: z dwóch dań ciepłych i herbaty.

Prosimy o przywożenie z sobą pościeli dziecięcej.



Zgłoszenia piśmienne przyjmujemy pod adresem:

**O. Kozutska i E. Sypniewska**

==== Kołobrzeg, Promenada 26 (Kolberg, Promenade 26). =====

