

LIPIODOL

OLIWA JODOWA O ZAWARTOŚCI 40% JODU

LIPIODOL TERAPEUTYCZNY

40%

kapsułki i ampułki à 1, 2, 3 i 5 cc

Dychawica oskrzelowa i rozedma płuc

Limfatyzm

Choroby stawów (gościec i dna)

Miażdżyca i inne choroby naczyń

Bóle (rwa kulszowa, nerwobóle, etc.)

Kiła i wszystkie inne wskazania dla terapii jodowej

LIPIODOL RADJOLOGICZNY

10%, 20%, 40%

flakony alumin. i ampułki

Neurologja (czaszka, komory mózgowe, kanał kręgowy)

Drogi oddechowe

Macica i jajowody

Nerki, pęcherz, moczowody

Wrzody i przetoki

Drogi łzowe

Laryngologja (zatoki, trąbka Eustachjusza) Przelyk etc.

HORMOSPERMINE

Wyciąg z całkowitych gruczołów płciowych męskich, kanalików nasiennych, gruczołu krokowego i gruczołu śródmiąższowego.

WSKAZANIA:

Niemoc płciowa

Zaburzenia rozwojowe

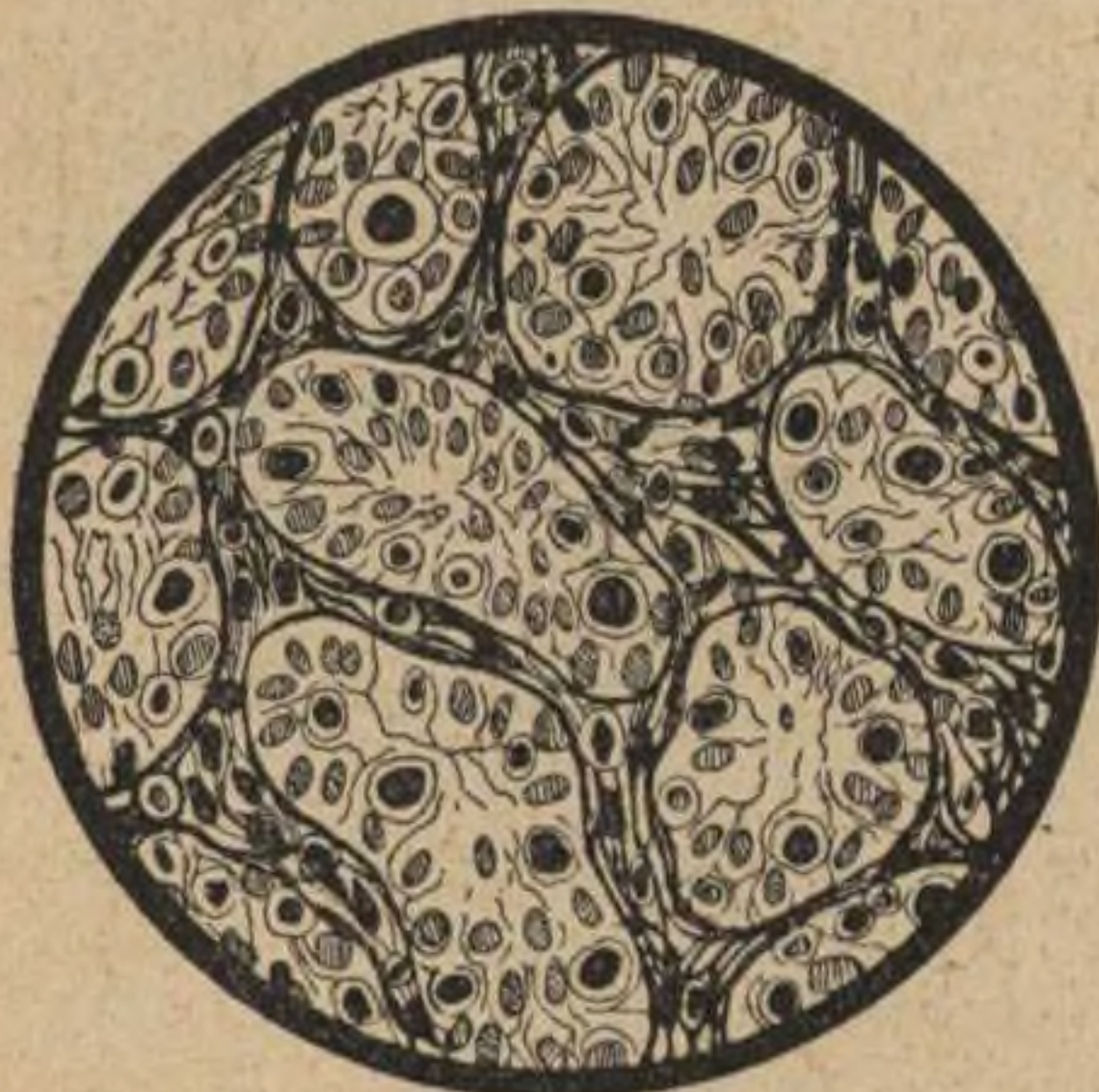
Starzenie się

Neurastenja

Wyczerpanie ustroju

Ślednica u zwierząt

Przejawy przekwitania



Dawka:

3 razy dziennie po 20-40 kropel.

Proby i literatura na żądanie Wpp. lekarzy

L. WŁODARCZYK

L. NASIEROWSKI · WARSZAWA · KALISKA 9 · TELEF. 9-24-39, 9-30-42



www.dlibra.wum.edu.pl